

MANETCI

AMBJENT SHËRBIMI

VALA MAR RESIDENCES

ManeTCI
01/01/2017

Ky material draft prezanton mundësitë e investimit në projektin Vala Mar Residences, PER SHITJE OSE QIRAMARRJE.

1. VALA MAR RESIDENCES

Vala Mar Residences është destinacioni rezidencial e turistik i individëve dhe familjeve që dëshirojnë të shijojnë natyrën por edhe kërkojnë siguri, cilësi ndërtimi dhe infrastrukturë. Rezidenat e kompleksit, vila dhe apartamente të tipologjive të ndryshme, gjenden midis gjelbërimit karakteristik të zonës, si edhe orientohen me pamje nga bregdeti i artë i Gjirit të Lalzit. Me një shtrirje prej 10 km në bregdetin e Adriatikut, Gjiri i Lalzit ofron një ndër plazhet më të bukura të rivierës së Adriatikut.

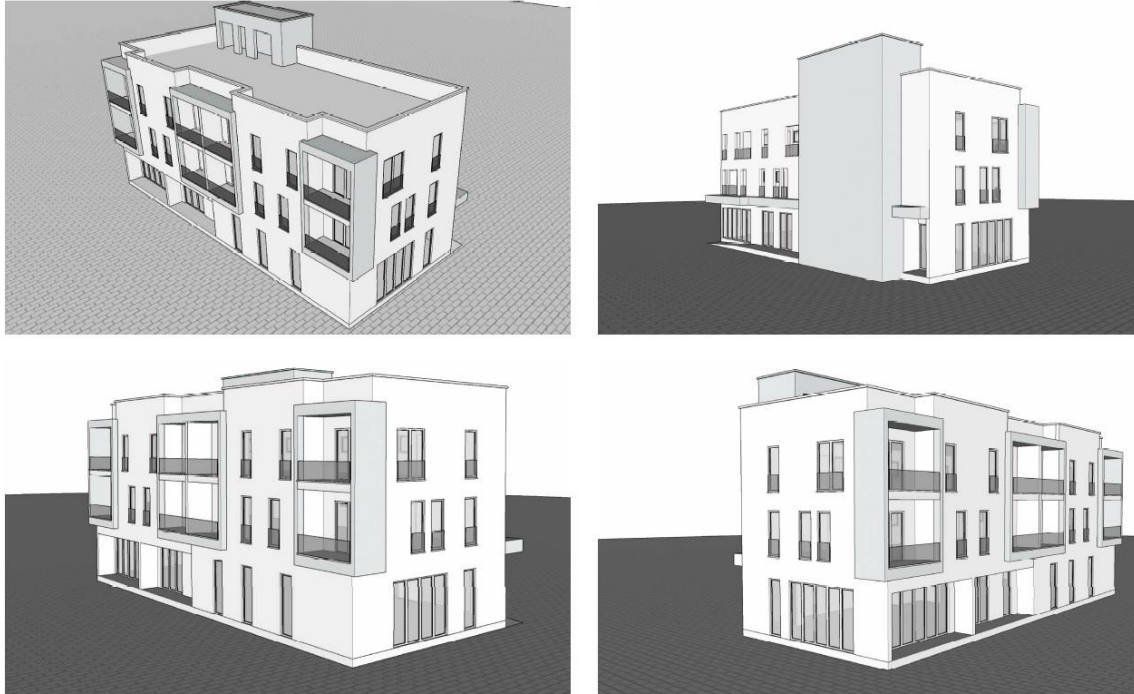


Në brendësi të kompleksit rezidencial e turistik “Vala Mar Residences” gjenden 163 Vila edhe rreth 450 apartamente.

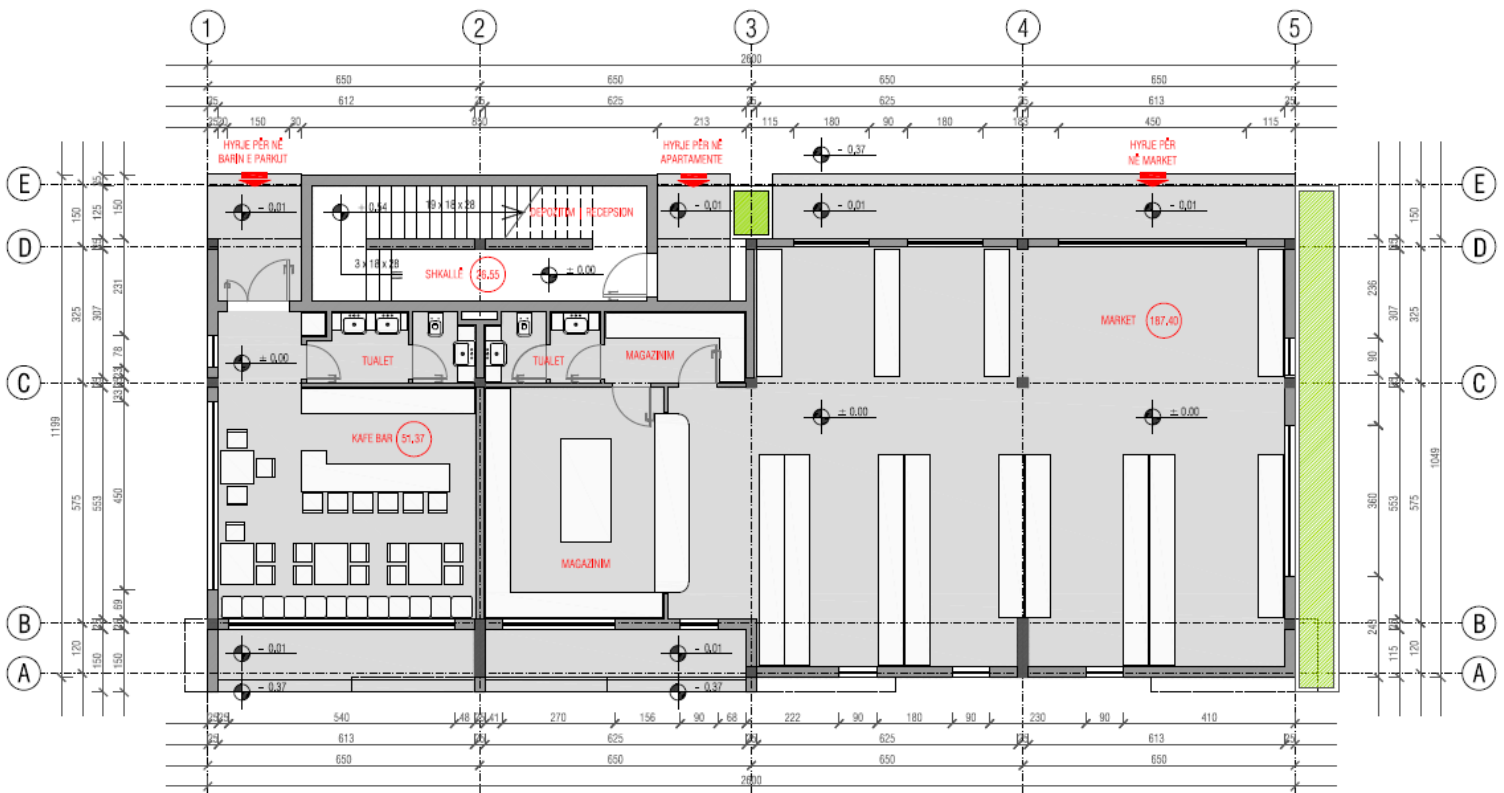
2. AMBJENTI I SHËRBIMIT

Në brendësi të kompleksit gjendet një godinë me funksion biznesi: “Godina e Shërbimit”. Kjo godinë lidhet drejtpërdrejtë me zonën e gjelbëruar të kompleksit. Projektuar për të qënë në shërbim të plotë për rezidentë-vizitorë-turistë, ofron hapësira të mjaftueshme për funksione të ndryshme biznesi.

2.1 VOLUMETRI SKEMATIKE E GODINËS



2.2 PLANIMETRI KATI PËRDHE



3.3 FUNKSIONI

Ju mund të shfrytëzoni këtë ambient për:

- MARKET
- BAR AND SNACKS
- RESTORANT
- KID ZONE

3.4 TË DHËNA TEKNIKE

- Sipërfaqe Ndërtimi: 298.39m²
- Sipërfaqe Trualli: 229.7m²
- Parkime të dedikuara: 4

3.5 POZICIONIMI NË KOMPLEKS

Godina ku ndodhet zona e shërbimit, poziconohet idealisht pranë hyrjes së kompleksit, si edhe pranë zonës rekreative të gjelbëruar.



3. INVESTIMI MANE TCI

ManeTCI garanton brenda çmimeve të mësipërme:

- Panelin elektrik deri në hyrje
- Pllakat e dyshemesë

Çdo sistemim apo ndryshim tjetër, do të përballohet nga sipërmarrësi.

4. AVANTAZHET E INVESTIMIT NË VMR

POZICIONIMI

Hamallaj ofron luksin e një destinacioni lehtësisht të aksesueshëm duke u pozicionuar shumë pranë kryeqytetit, portit më të madh në vend, aeroportit ndërkombëtar dhe akseve rrugore më të rëndësishme të qarkullimit dhe transportit. Vetëm 30 minuta larg Aeroportit, Hamallaj mirëpret vendas dhe të huaj për të zbuluar mrekullitë e zonës.

LEHTËSIRA

Natyra ka projektuar një parajsë të vogël jetese kaq pranë qendrave më të rëndësishme të banimit në Shqipëri: Tiranë e Durrës. Kjo mundëson lehtësinë e ofrimit të faciliteteve dhe shërbimeve të ndryshme. Zona ndodhet pranë faciliteteve dhe njëkohësisht mjaftueshmërisht larg për të shmangur zhurmën e metropoleve.

NATYRA

Një destinacion ideal turistik, Hamallaj gëzon natyrën thuajse të virgjër dhe një vijë bregdetare prej 14 km. Kjo zonë njihet për plazhet gjysmë të virgjëra me rërë, si edhe për privatësinë e tyre.

INFRASTRUKTURA

I ruajtur përgjatë gjithë këtyre viteve nga efektet anësore të urbanizimit, Hamallaj do të përfitoj nga disa projekte zhvilluese infrastrukturore, si edhe pritet të shndërrohet në një destinacion turistik me infrastrukturë të përparuar dhe zhvillim të lartë. Zhvillimi turistik në këtë zonë sapo ka nisur.

- Investim i sigurt
- Komunitet i përzgjedhur
- Infrastrukturë e rregullt
- Siguri 24/7
- Zonë në zhvillim

5. ZONA PËR ZHVILLIM



www.valamarresidences.al

Facebook/Mane TCI (Trade Construction Investment)

Youtube/Mane TCI (Trade Construction Investment)

Linkedin/Mane TCI (Trade Construction Investment)

Google+/Mane TCI (Trade Construction Investment)